

Astrolabe Paris, Louvre, OA 10674

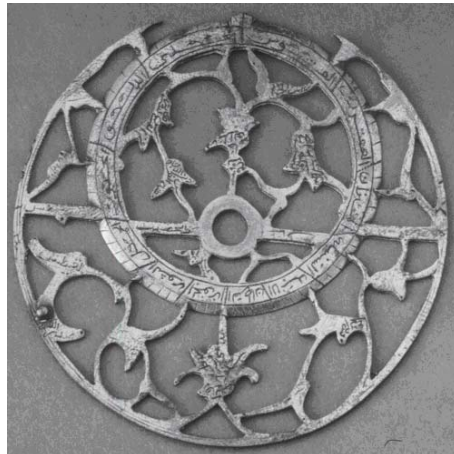
Perse, 1674-75 è.c.

Signature sur le dos de l'astrolabe :

Fait par le serviteur Muḥammad Taqī bin Abū l'Ḥasan al-Ṭabaṭabā'ī, 1088.

(Cette inscription, déchiffrée avec le concours de Muhammad Yakoub, écrivain palestinien, figure également dans le catalogue de Brioux & Maddison, à paraître).

Liste des étoiles lisibles sur l'araignée :



	Nom Bayer	Nom arabe sur l'araignée	Transcription	Nom actuel
Intérieur du cercle de l'écliptique				
1.	β Cas	كف الخضيب	<i>Kaff al-Ḥaḍīb</i>	Caph
2.	γ And	عناق	^c <i>Anāq</i>	Alamak
3.	α Aur	عيوق؟	^c <i>Ayyūq ?</i>	Capella, Alhajoth ¹
4.	α Boo	سماك رامج	<i>Simāk Rāmiḥ</i>	Arcturus, Azimech, Alramech

¹ Les noms usuels sont indiqués en caractères gras, les autres en caractères maigres.

5.	α CBr	نير فكة	<i>Nayyir Fakka</i>	Alphecca
6.	α Ser	عتق الحية	<i>Unq al-Hayya</i>	Unukalhay
7.	α Oph	راس الحوا	<i>Ra's al-Hawwā</i>	Rasalhague
8.	α Aql	نسر طائر	<i>Nasr Tā'ir</i>	Altaïr
9.	α Lyr	نسر واقع	<i>Nasr Wāqī'</i>	Véga
10.	β Cyg	راس الدجاجة	<i>Ra's al-Dajāja</i>	Albireo, Minkar
11.	α Cyg	ذنب الدجاجة	<i>Danab al-Dajāja</i>	Deneb
12.	ε Peg	فم الفرس	<i>Fam al-Faras</i>	Enif
13.	α Peg	جناح الفرس	<i>Janāh al-Faras</i>	Markab
Extérieur du cercle de l'écliptique				
14.	α Ori	رجل يسرى	<i>Rijl yusrā</i>	Rigel
15.	β Ori	يد	<i>Yad</i>	Betelgeuse
16.	κ Ori	رجل اليمنى	<i>Rijl yumnā</i>	Saïph, Ridschl eljumna
17.	α CMi	شامي	<i>Šāmī</i>	Procyon, Ashémie
18.	α Hya	فرد الشجاع	<i>Fard al-Šujā'</i>	Alfard
19.	γ Crv	جناح الخراب	<i>Janāh al-Gurāb</i>	Gienah
20.	β Cet	ننّب قيطس	<i>Danab Qītus</i>	Deneb Kaitos
21.	ε Cet	صدر قيطس	<i>Šadr Qītus</i>	Sadr Kaitos
22.	α Cet	فم قيطس	<i>Fam Qītus</i>	Menkar

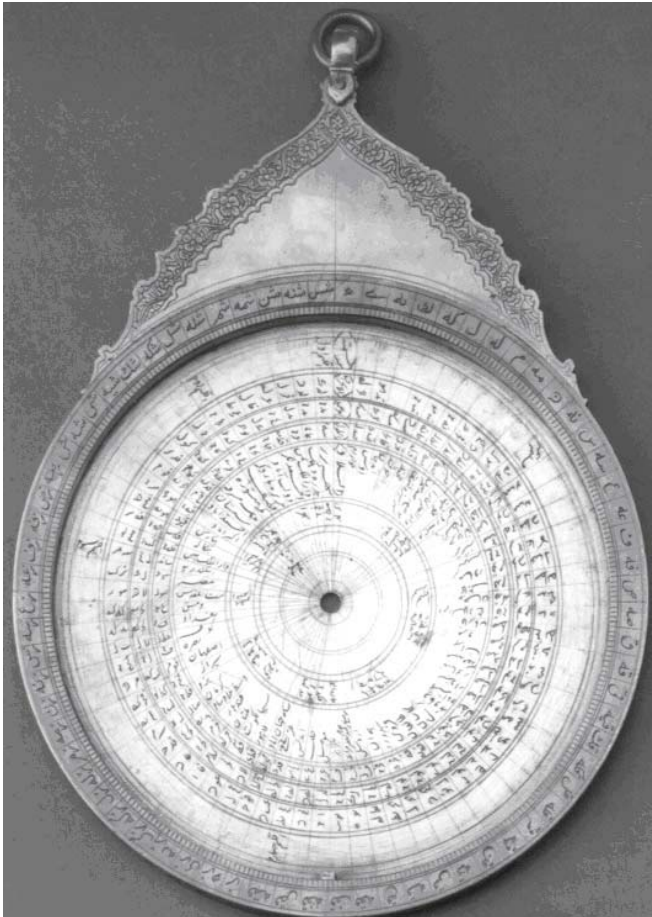
Tympan :

Sont indiqués les latitudes et les heures, c'est-à-dire celles qui correspondent à la durée du jour le plus long pour la latitude considérée, mais pas les noms de villes.

Tympan		Latitudes & heures
1	R	Latitude de 40° 14 h 52'
	V	Latitude de 36° 14 h 32'
2	R	Latitude de 32° 14 h 08'
	V	Latitude de 29° 13 h 58'
3	R	Latitude de 27° 13 h 43'
	V	Latitude de 25° 13 h 25'
4	R	Latitude de 22° 18 h 22'

	V	Sans Latitude (sans heure)
5	R	Lignes d'horizon
	V	Latitude de $66^{\circ} \frac{1}{2}$

Sur la mère :



La table géographique circulaire de 5 colonnes indique pour chacune des 17 cités en sinistroyre (col. 1 en partant de l'extérieur), la latitude (*al-^carḍ*, col. 2), la longitude (*al-tūl*, col. 3), l'inclinaison (*al-inḥirāf*, col. 4) et la distance de La Mecque (*al-masāfa*, col. 5). Les cités sont les suivantes :

1. *Makka Mukarrama*,
2. *Madīna Ṭayyiba*,
3. *Baṣra*,
4. *Kūfa*,
5. *Surr man Rāy*,
6. *l-Ḥasā*,
7. *Šūstar*,
8. *Šīrāz*,
9. *Yazd*,
10. *Rayy*,
11. *Ṭālaqān*,
12. *Hamadān*,
13. *Asadābād*,
14. *Damawand (?)*,
15. [?],
16. *Sabzawār*, 7. *Nīšābūr*,
18. *Mašhad*,
19. *Iṣfahān*,
20. *Kāšān*,
21. *Qazwīn*.